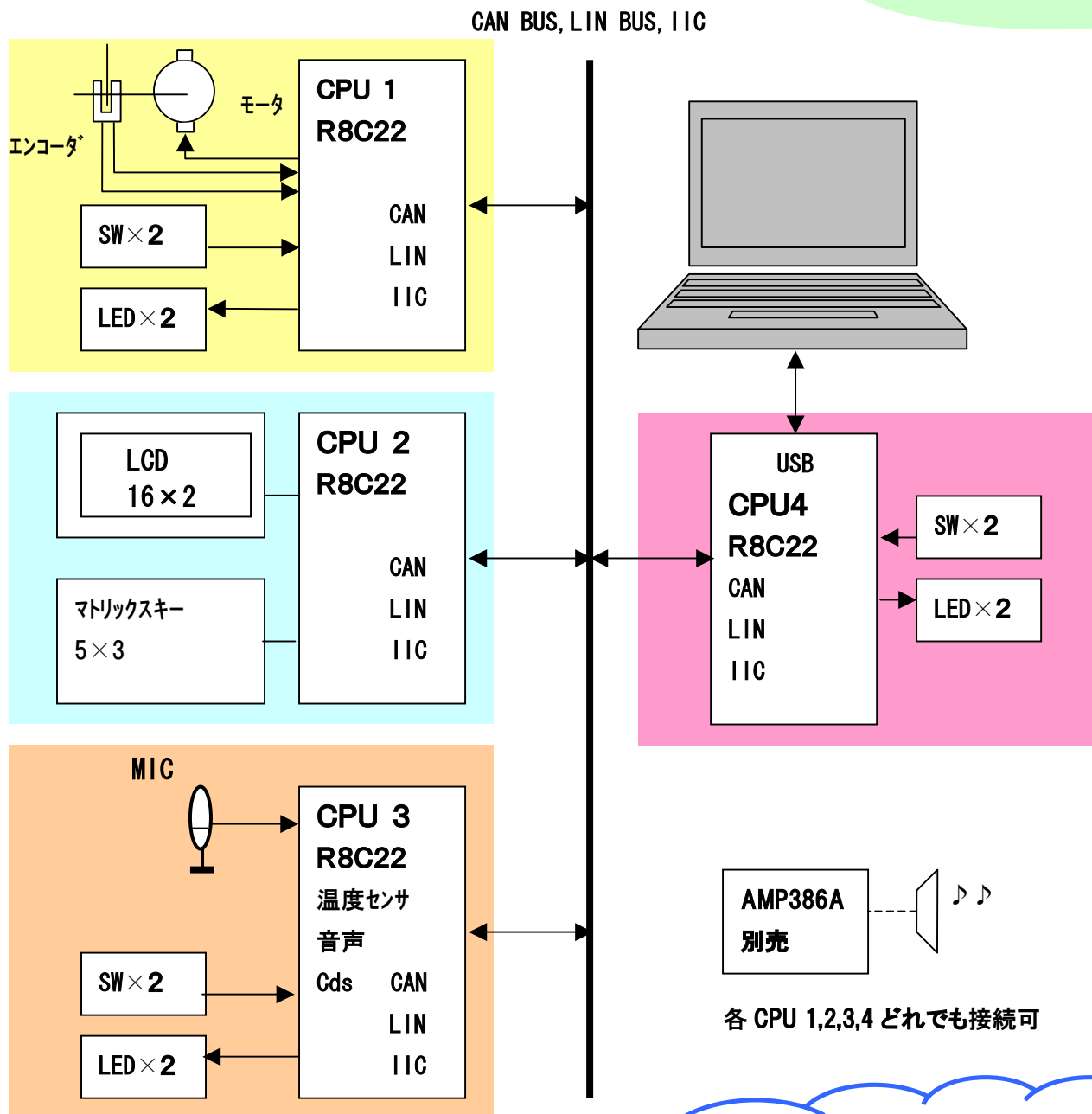


Hokuto Electronic マルチネットワークボード

特徴

- ネットワーク分散処理がすぐに実現できる
- LIN・CAN・IIC どれも使える
- 低価格で教育、学習に最適
- ボードが4種類あって楽しい

ボード4種類

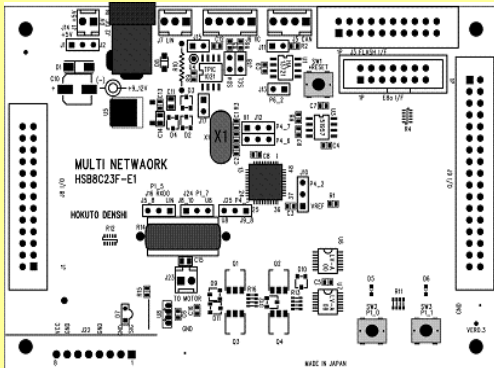


各CPUボード1, 2, 3, 4の共通仕様
 LIN, CAN, IIC BUS
 ボード外拡張コネクタ26+34pin(未実装)
 FLASH IF, E8a IFコネクタ実装済み
 ボード寸法 111×79mm(各ボード同じ)

マルチネットワークボード商品構成

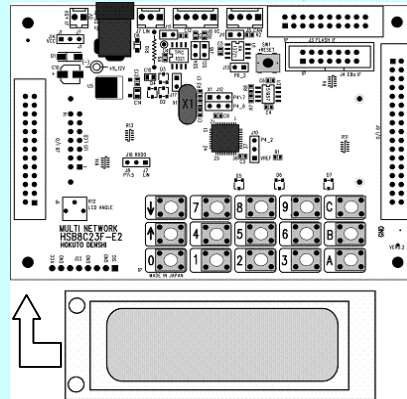
● ボード種類(各ボード寸法 111×79mm)

HSB8C23F-E1 ¥18,000 +消費税



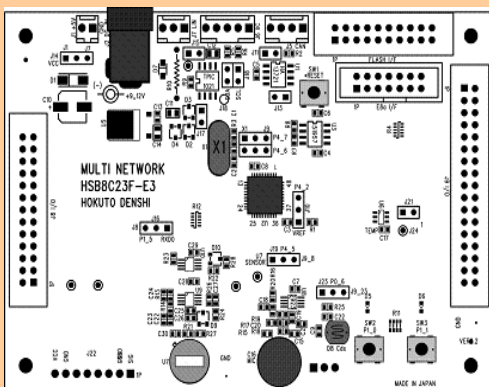
モータ制御

HSB8C23F-E2 ¥17,000 +消費税



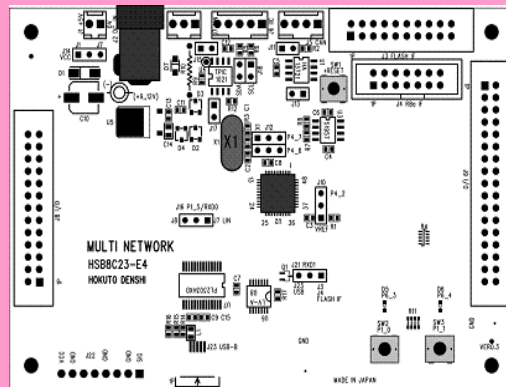
LCD、マトリックスキー

HSB8C23F-E3 ¥18,000 +消費税



各種センサー

HSB8C23F-E4 ¥17,000 +消費税



USB 付き PC I/F

● AMP386A(オーディオ信号を出力するアンプ)

¥1,200 +消費税

●書き込み装置及び開発環境のセット

内容

レベル変換基板、接続ケーブル
書き換えソフト、デモソフト(ソースコード付)

PC I/F USB タイプ

¥6,800 +消費税

PC I/F RS232C タイプ

¥6,800 +消費税

● LIN・CAN プログラム/R8C23

内容

各基板のデバイス評価ソフトとソースコード付

¥6,800 +消費税

●製品の仕様及び価格につきましては、予告なく変更となる場合がございますので、予めご了承ください。

株式会社 **北斗電子**
〒060-0042 札幌市中央区大通西 16 丁目 3-7
TEL011-640-8800 FAX011-640-8801
E-mail: support@hokutodenshi.co.jp (技術サポート窓口)
URL: http://www.hokutodenshi.co.jp

販売代理店