

HSB シリーズ SH2A 搭載 マイコンボード

HSB7286F シリーズ

直付価格 **¥19,000+消費税**

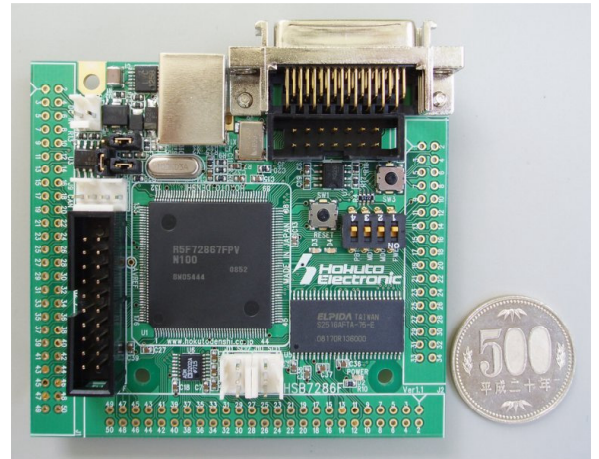
特徴 USB CAN

- ◆ルネサス エレクトロニクス社製フラッシュメモリ内蔵マイコンを実装
- ◆各種搭載インタフェース
 - CAN インタフェース(トランシーバ IC)実装済
 - USB インタフェース(標準 B レセクタプル)実装済
 - RS232C インタフェース(レベル変換 IC)実装済
- ◆SDRAM(32MB)実装^{※1}
- ◆評価用 LED2 つと評価用押しボタンスイッチ 1 つ・スライドスイッチ 1 つ搭載
- ◆ソケット仕様にも対応^{※2}
- ◆82mm×72mm の小型ボードで組み込みに最適
- ◆デバッグインタフェース H-UDI(14P/36P^{※3})はルネサス エレクトロニクス社製 E10A-USB で動作確認済

※1 SDRAM は、シングルチップモードで使用する際はアドレスバス、データバスとして使用しない場合はポートアクセス時に競合します。チップセレクト等を High にする等してデータ衝突を防ぐか、SDRAM 未搭載ボードをお求め願います。

※2 ICE によってはソケットの仕様変更になる場合がございますので、ご確認の上ご注文願います。また、ICE によってはコネクタ等に干渉する場合がございますのでご注意ください。

※3 デバッグインタフェース H-UDI(36P)は追加オプション選択時のみ搭載です



※写真は H-UDI(36Pin)コネクタ追加オプション搭載品

HSB シリーズ SH2A 搭載 マイコンボード

HSB72167F

直付価格 **¥20,000+消費税**

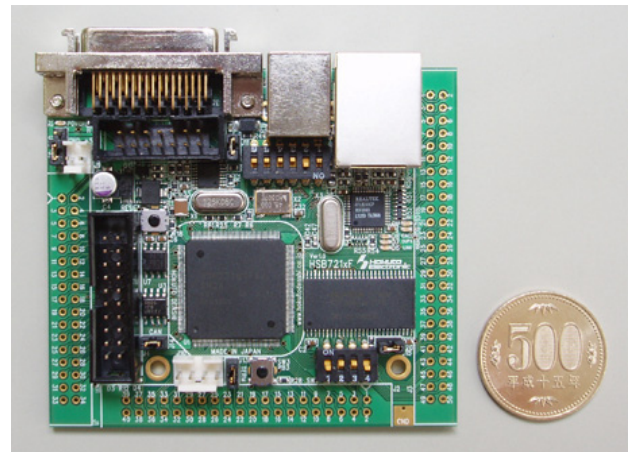
特徴 USB CAN Eth

- ◆ルネサス エレクトロニクス社製フラッシュメモリ内蔵マイコンを実装
- ◆各種搭載インタフェース
 - CAN インタフェース(トランシーバ IC)実装済
 - USB インタフェース(標準 B レセクタプル)実装済
- ◆Ethernet コネクタ実装
- ◆SDRAM(32MB)実装^{※1}
- ◆評価用 LED2 つと Ethernet 状態確認 LED5 つ搭載
- ◆評価用押しボタンスイッチ 1 つ・ディップスイッチ 2 つ搭載
- ◆72mm×82mm の小型ボードで組み込みに最適
- ◆デバッグインタフェース(14P/36P^{※2})はルネサス エレクトロニクス社製 E10A-USB で動作確認済

※1 SDRAM は、シングルチップモードで使用する際はアドレスバス、データバスとして使用しない場合はポートアクセス時に競合します。チップセレクト等を High にする等してデータ衝突を防ぐか、SDRAM 未搭載ボードをお求め願います。

※2 デバッグインタフェース H-UDI(36P)は追加オプション選択時のみ搭載です

●製品の仕様及び価格につきましては、予告なく変更となる場合もございますので、予めご了承ください。



※写真は試作のもので製品とは一部異なります
※写真は H-UDI(36Pin)コネクタ追加オプション搭載品

株式会社 **北斗電子**

〒060-0042 札幌市中央区大通西16丁目3-7

TEL011-640-8800 FAX011-640-8801

E-mail: support@hokutodenshi.co.jp (技術サポート窓口)

URL: http://www.hokutodenshi.co.jp

(14.03)

販売代理店