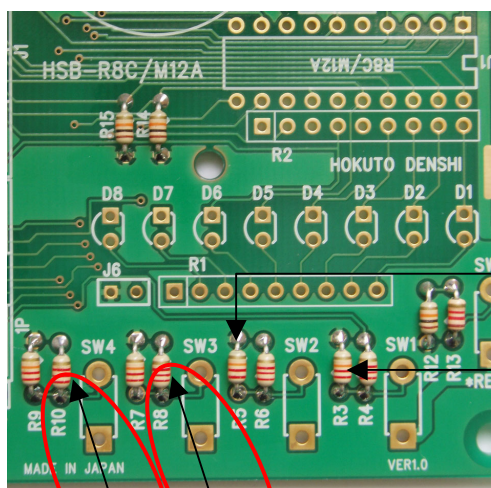


HSB-R8C/M12A 付属 CD 収録の「HSB-R8C/M12A 組み立て資料」に下記の誤りがございました。

5ページ ⑤ R3,R5,R7,R9 抵抗 22KΩ 【誤】R8、R10 表記と矢印の位置
基板シルクに間違いはございません。抵抗 22KΩ は「R7」、「R9」に実装して下さい。

【誤】 R8、R10 と矢印の位置

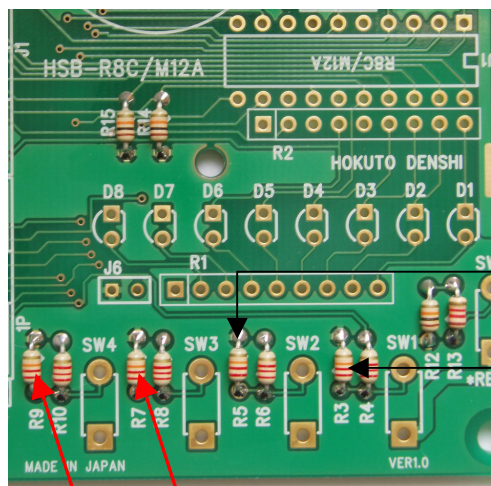


R5 抵抗 22K

R3 抵抗 22K

R10 R8 抵抗 22K

【正】 R7、R9 と矢印の位置



基板シルクに間違いはございません。
抵抗 22KΩ は「R7」、「R9」に実装して下さい。

R5 抵抗 22K

R3 抵抗 22K

R9 R7 抵抗 22KΩ

ご迷惑をお掛け致します事を心よりお詫び申し上げます。
ご不明点がございましたら、下記弊社サポートまでご連絡下さい。
E-mail: support@hokutodenshi.co.jp (サポート用)

改定ページ「HSB-R8C/M12A 組み立て資料(PDF)」は弊社 HP よりダウンロードしご利用下さい。
http://www.hokutodenshi.co.jp/7/HSBR8CM12A_top.htm

株式会社 **北斗電子**

TEL011・640・8800 FAX011・640・8801
〒060-0042 札幌市中央区大通西16丁目3-7

E-mail: support@hokutodenshi.co.jp

URL: <http://www.hokutodenshi.co.jp>